

Menschen mit **Gottes Liebe**
in Berührung bringen.

Leseprobe

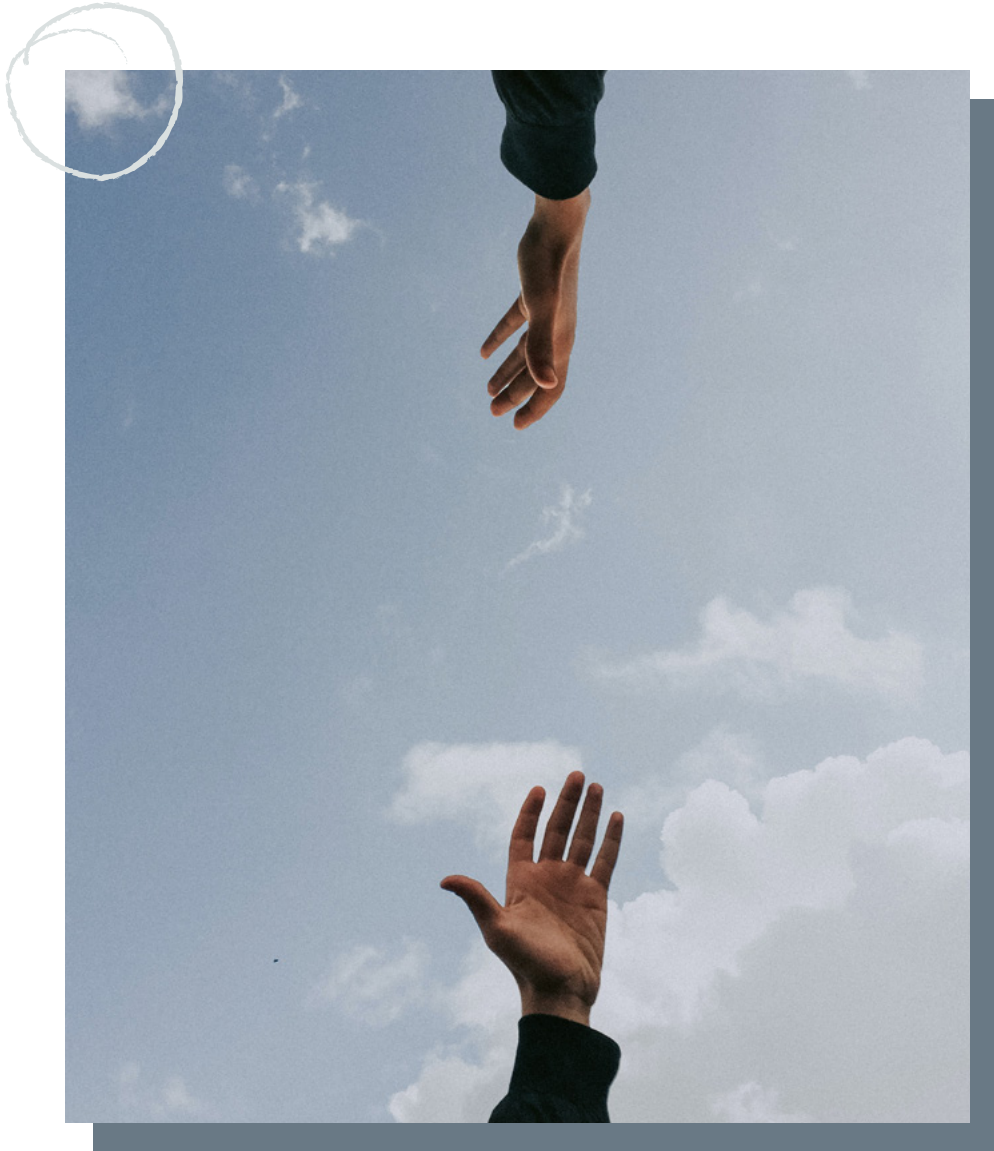


Hier gehts zur
Geschichte
von MyFriends:



INHALT

- 6 Hallo!
- 7 How to use...
- 9 Die Vision
- 15 Identität: Als Kinder Gottes
- 21 Identität: Als Gesandte & Gesäte
- 25 Leben in der Kraft des Heiligen Geistes
- 29 Reich Gottes
- 33 Love: Pray, Care
- 39 Erzählen
- 43 Erleben
- 47 Verkuppeln
- 51 Freisetzen
- 55 Gruppe formen & Bible Discovery
- 59 Geistliche Neugeburt
- 65 Familie leben
- 71 Von der Familie zur Großfamilie
- 75 Wie geht's weiter?
- 79 Anlagen



→ Menschen der heutigen
Zeit begegnen

**LOVE:
PRAY,
CARE**



AUSTAUSCH

„Postmoderne Milieus sind für die Kirche kaum noch zu erreichen.“¹ So lautet eine der herausfordernden Schlussfolgerungen zur SINUS-Milieustudie, die gesellschaftliche Gruppierungen definiert und deren Entwicklungen darstellt.

Kommt über folgende Fragen ins Gespräch:

- Was macht eine postmoderne Gesellschaft aus?
- Was unterscheidet euren Lebensstil und eure Werte von denen eurer (Groß-)Eltern?

Schaut euch zum Ende des Gesprächs auch die Tabelle in den Anlagen (S.86) an.

¹ MDG Medien-Dienstleistung GmbH (Hrsg.) 2021: MDG-Trendmonitor. Update der Milieu-Beschreibungen. München: Herder Verlag. 70.



BIBELGESPRÄCH

1. Alle lesen 1 Thessalonicher 2,5-8 für sich.
2. Jemand liest den Text laut vor.
3. Schlagt eure Bibeln zu und erzählt den Text gemeinsam nach.
4. Kommt über folgende Fragen ins Gespräch:
 - Was ist euch im Text aufgefallen?
 - Was gefällt euch & worüber stolpert ihr?
 - Welche Prinzipien von Paulus' Umgang mit den Thessalonichern passen in unsere postmoderne Zeit und warum?
 - Wie und durch wen/was hat Gottes Königreich in euren Leben Einzug gehalten?



INSPIRATION

Paulus war sich bewusst, dass sich Gottes Königreich nicht (nur) durch schöne Argumente Bahn bricht, sondern auch, indem man sein Leben in Liebe teilt und für andere betet (siehe auch 1 Thess 1,2-3). Aber wie sieht das praktisch aus?

LOVE & PRAY

- Als Gesandte von Jesus ist uns geistliche Autorität gegeben. Indem wir für andere beten, werden wir zu ihren liebevollen Fürsprechern in der geistlichen Welt und segnen sie.
- Gleichzeitig können wir uns im Gebet von Gottes Liebe für die Menschen anstecken und für die Begegnung mit ihnen sensibilisieren lassen.

LOVE & CARE

- Liebe zeigt sich im Tun.

LOVE: PRAY, CARE



TEACHING VIDEO

Schaut euch das Video zu LOVE: PRAY, CARE an.





AUSTAUSCH

Wer hat euch in letzter Zeit ganz praktisch gutgetan? Wie?

- Physisch (Lächeln, Umarmung, Schulterklopfen)
- Psychisch (Zuhören, Ermutigung)
- Emotional (Zuspruch, gemeinsames Lachen)
- Praktisch (Einkauf, Hilfe beim Frühjahrsputz)



CHALLENGE

1. **PRAY:** Schaut euch die Namen an euren Pustebäumen an und ergänzt sie ggf. Sprecht direkt (persönlich oder als Gruppe) mit Jesus über sie und hört, was er zu sagen hat.
2. **CARE:** Wem wollt ihr wie in den kommenden Wochen praktisch-liebevoll begegnen? Schreibt ihre Namen und eure Ideen in das Raster.



Physisch
Lächeln, Umarmung, Schulterklopfen

Psychisch
Zuhören, Ermutigung

Emotional
Zuspruch, gemeinsames Lachen

Praktisch
Einkauf, Hilfe beim Frühjahrsputz